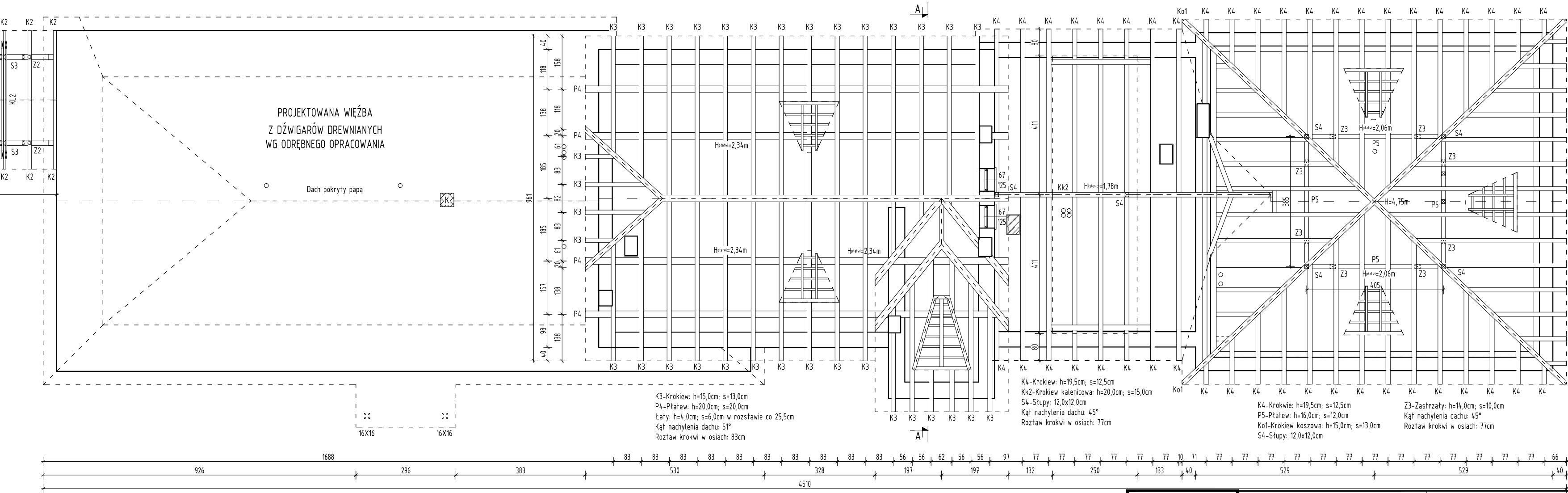
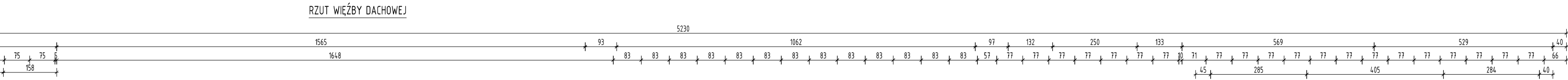
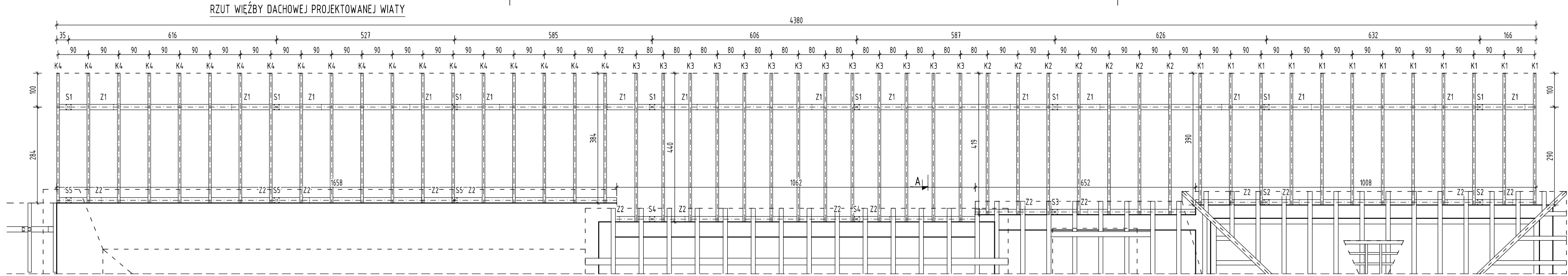


L.p.	Symbol elementu	Wymiary			Ilość [szt]	Objętość [m3]
		Długość [cm]	Szerokość [cm]	Wysokość [cm]		
1	K1	417	8	16	12	0,641
2	K2	448	8	16	7	0,402
3	K3	471	8	16	13	0,783
4	K4	411	8	16	19	0,999
5	P1	1150	16	16	4	1,177
6	P2	1058	16	16	2	0,542
7	P3	685	16	16	2	0,351
8	P4	1115	16	16	1	0,285
10	Z1	186	16	16	15	0,713
11	Z2	132	16	16	15	0,507
12	S1	341	16	16	8	0,699
13	S2	93	16	16	2	0,048
14	S3	99	16	16	1	0,025
15	S4	116	16	16	2	0,059
16	S5	106	16	16	3	0,081
SUMA:					3	7,099



S1-Stupy na środek magazynu: 18,0x18,0cm  
S2-Stupy przy ścianach: 14,0x16,0cm  
Z1-Zastrzały: 12,0x12,0cm  
P1-Płatew: h=20,0cm; s=15,0cm  
P2-Płatew: h=20,0cm; s=10,0cm  
K1-Krokiew: h=20,0cm; s=14,0cm  
Kk1-Krokiew kalenicowa: h=20,0cm; s=14,0cm  
Kl1-Kieszcze: h=20,0cm; s=10,0cm  
Kąf nachylenia dachu: 13°  
Rozstaw krokwi w osiach: ~105cm

LEGENDA:

Ściany do wymurowania  
Ściany do wyburzenia

K3-Krokiew: h=15,0cm; s=13,0cm  
P4-Płatew: h=20,0cm; s=20,0cm  
Łaty: h=4,0cm; s=6,0cm w rozstawie co 25,5cm  
Kąf nachylenia dachu: 51°  
Rozstaw krokwi w osiach: 83cm

K4-Krokiew: h=19,5cm; s=12,5cm  
Kk2-Krokiew kalenicowa: h=20,0cm; s=15,0cm  
S4-Stupy: 12,0x12,0cm  
Kąf nachylenia dachu: 45°  
Rozstaw krokwi w osiach: 77cm

K4-Krokiew: h=19,5cm; s=12,5cm  
P5-Płatew: h=16,0cm; s=12,0cm  
Kk1-Krokiew koszowa: h=15,0cm; s=13,0cm  
S4-Stupy: 12,0x12,0cm  
Z3-Zastrzały: h=14,0cm; s=10,0cm  
Kąf nachylenia dachu: 45°  
Rozstaw krokwi w osiach: 77cm

CAD projekt

Robert Wieczorkowski

ul. Moniuszki 10A  
59-800 Lubiąż  
tel. 721 55 25

INWESTOR:

Urząd Miasta  
ul. 11 Listopada 35  
59-850 Świeradów Zdrój

PROJEKTOWAŁ:

mgr inż. Robert Wieczorkowski

OPRACOWAŁ:

mgr inż. Adam Wieczorkowski

DATA: 28.12.2015

TYTUŁ RYSUNKU:

Rzut więźby dachowej

SKALA:

1:100

NR RYSUNKU:

6/A